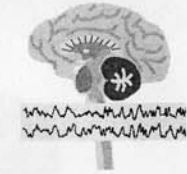


45. Fachtagung für klinische Neurophysiologie und angrenzende Gebiete

21. bis 28. Jänner 2006
St. Michael im Lungau/Salzburg, Österreich



WISSENSCHAFTLICHES PROGRAMM

	Sonntag 22.01.2006	Montag 23.01.2006	Dienstag 24.01.2006	Mittwoch 25.01.2006	Donnerstag 26.01.2006	Freitag 27.01.2006
08.00 bis 11:00	Pädiatrische Epileptologie	Pädiatrische Epileptologie	Pädiatrische Epileptologie	Transcranieller Ultraschall	Transcranieller Ultraschall	Transcranieller Ultraschall
16:30 bis 17:15	Registrierung	J. Dobesberger Intensives Video-EEG-Monitoring: Diagnostische Wertigkeit, Nebenwirkungen und Outcome	A. G. Guggisberg, C.W.Hess & J. Mathis Zur Pathophysiologie der periodischen Beinbewegung im Schlaf (PLMS): Evidenz für eine Mitbeteiligung des Sympathikus	K. Lowitzsch Die Refraktärperiode und die frequente Impulsübermittlung in peripheren Nerven des Menschen	F.-W. Elstermann v. Elster Ethik bei Demenzkranken Roundtable: Ethik	G. Spiel Autismus – Klinik
17:15 bis 18:00		E. Sadila-Plank Neurorehabilitation	M. Saletu Augmentationen unter dopaminerger Therapie beim Restless-Legs-Syndrom	K. Lowitzsch Formveränderungen des VEP bei MS	Roundtable: Ethik	G. Spiel Autismus - Neurobiologische Grundlagen
18:00 bis 18:30		Pause	Pause	Pause	Pause	Pause
18:30 bis 19:15		H. K. Kursawe Akute kognitive Störungen und EEG	M. Saletu Surrogatmarker cerebraler Atherosklerose bei schlafbezogenen Atmungsstörungen	R. A. Deisz Effekte von Lamotrigin auf humane neokorticale Neurone in epilepsiechirurgischen Resektaten	E. Bartels Dissection of the extra cranial vertebral artery: Ultrasonographic findings and early noninvasive diagnosis in 24 patients	C. Spiel Forschungsmethoden und Evaluation – eine Einführung
19:15 bis 20:00		B. Saletu Localization of electrical sources of spontaneous and event-related brain activity in menopausal women with age-related cognitive decline before and after hormone replacement therapy	M. Graf Produktpräsentation: Keppra	P. Leins Kann Musik zum Selbstmord (ver-)führen?		Roundtable: Evaluation

Änderungen vorbehalten!



45. Fachtagung für klinische Neurophysiologie und angrenzende Gebiete

21. bis 28. Jänner 2006
St. Michael im Lungau/Salzburg, Österreich

PROGRAMM: „Pädiatrische Epileptologie“

	Sonntag 22.01.2006		Montag 23.01.2006		Dienstag 24.01.2006	
Zeit:	Thema	Referent	Thema	Referent	Thema	Referent
08:00 Uhr 08:45 Uhr	Klassifikation idiopathischer fokaler und generalisierter Epilepsien	R. Sälke-Kellermann, Zürich	Strukturell determinierte Epilepsie Klassifikation	N.N.	Neuropsychologie	H. Freitag, Bethel/Bielefeld
08:45 Uhr 09:30 Uhr	Idiopathische fokale Epilepsien – klinische Symptome, Videobeispiele und Therapie*	J. Kröll-Seger, Zürich	Strukturell determinierte Epilepsie Videobeispiele*	V. Komarek, Prag	Brainimaging	Wörmann; Bethel/Bielefeld
09:30 Uhr 10:15 Uhr	Idiopathische generalisierte Epilepsien-Syndrome – klinische Symptome, Videobeispiele und Therapie	R. Sälke-Kellermann, Zürich	Strukturell determinierte Epilepsie Prächirurgische Epilepsieabklärung	M. Feucht, Wien	Experimentelle Neurophysiologie	R. Deisz, Berlin
10:15 Uhr 11:00 Uhr	Neurophysiologie idiopathischer fokaler und generalisierter Epilepsien	G. Spiel, Klagenfurt	Strukturell determinierte Epilepsie Therapie/Medikation	E. Achatz & E. Sadila-Plank, Klagenfurt	Genetik	E. Trinka, Innsbruck

Änderungen vorbehalten!

* Von den Teilnehmern können Videos eingebracht werden



45. Fachtagung für klinische Neurophysiologie und angrenzende Gebiete

21. bis 28. Jänner 2006
St. Michael im Lungau/Salzburg, Österreich

PROGRAMM: „Transcranieller Ultraschall (TCD & TCCS)“

	Mittwoch 25.01.2006		Donnerstag 26.01.2006		Freitag 27.01.2006	
Zeit:	Thema	Referent	Thema	Referent	Thema	Referent
08:00 Uhr 08:45 Uhr	TCD/TCCS: physikalische Grundlagen und zerebrale Hämodynamik	S. Schreiber, Berlin	Stenosen und Verschlüsse	J. Valdueza; Bad Segeberg	Ultraschall beim akuten Schlaganfall: Pro und Kontra	S. Schreiber, Berlin
08:45 Uhr 09:30 Uhr	TCD/TCCS: Anatomie	J. Valdueza, Bad Segeberg	TCD: Funktionstests: PFO, zerebrale Reservekapazität, visuell evozierter Doppler	S. Schreiber, Berlin	Untersuchung der Hirnvenen	J. Valdueza, Bad Segeberg
09:30 Uhr 10:15 Uhr	TCD/TCCS: Untersuchungsgang – Tricks und Kniffe	S. Schreiber, Berlin J. Valdueza, Bad Segeberg	TCD: Intensivstation & Hirntod	J. Valdueza, Bad Segeberg	Neue Anwendungsbereiche: CCT, CBF, CBV, Hirnperfusion	S. Schreiber, Berlin
10:15 Uhr 11:00 Uhr	TCD/TCCS: „Hands on“	S. Schreiber, Berlin J. Valdueza, Bad Segeberg	TCD Funktionstests: „Hands on“	J. Valdueza, Bad Segeberg S. Schreiber, Berlin	TCD/TCCS: „Hands on“	S. Schreiber, Berlin J. Valdueza, Bad Segeberg

Änderungen vorbehalten!